

INFORMÁTICA PARA GESTÃO II

Curso Superior de Gestão de Marketing

Docente (Teóricas): **Eng.º Vitor M. N. Fernandes**

Web: <http://www.vmnf.net/ipam>

Mail: vmnf@yahoo.com

Unidade 6: SGBDs (Access)

Aula 10 – Sumário

Relacionamentos entre tabelas

Consultas de Selecção, Parametrizadas e de Referência Cruzada

- Relacionamentos entre tabelas
- Tipos de Consultas
- Consultas de Selecção
 - Selecção
 - Ordenação
 - Critérios
 - Expressões
 - Agrupamento
- Consultas Parametrizadas
 - Critérios Dinâmicos
- Consultas de Referência Cruzada
 - O Assistente de Consulta de Referência Cruzada

Relacionamentos entre Tabelas (1/2)

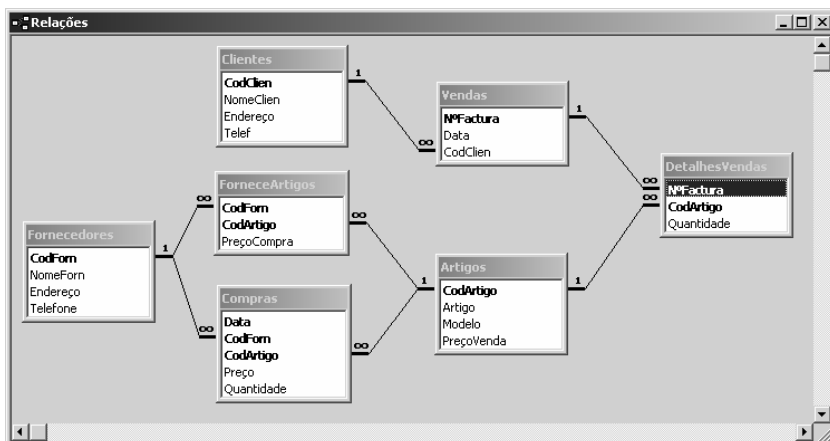
■ Relacionamentos

- Para implementar os relacionamentos (1-1, 1-N e N-N) entre tabelas necessita de criar as tabelas, definir os campos e estabelecer as chaves primárias
- Depois de estabelecer as chaves pode ligar as tabelas recorrendo ao botão "Relações"



Relacionamentos entre Tabelas (2/2)

■ Exemplo



Consultas

- Tipos de Consultas
 - Consultas de Selecção
 - Consultas Parametrizadas
 - Consultas de Referência Cruzada

 - Consultas de Acção
 - Consultas SQL

NOTA: As Consultas de Acção e SQL não fazem parte do programa da cadeira

Tipos de Consultas (1/7)

- Consultas de Selecção
 - Uma Consulta Selecção é o tipo mais comum de consulta. Esta consulta obtém dados de uma ou mais tabelas e mostra os resultados numa folha de dados, onde é possível actualizar os registos (com algumas restrições). Também pode utilizar uma consulta seleccionar para agrupar registos e calcular somas, totais, médias e outros tipos de totais.

Tipos de Consultas (2/7)

- Consultas de Parametrizadas
 - Uma consulta parametrizada é uma consulta que durante a execução mostra uma caixa de diálogo pedindo-lhe informações; tais como critérios para obter registos ou um valor que pretenda inserir num campo. Pode estruturar a consulta para pedir mais do que uma informação como, por exemplo, duas datas. Em seguida, o Access pode obter todos os registos existentes entre essas duas datas.
 - As consultas parametrizadas também são úteis quando utilizadas como base para formulários, relatórios e páginas de acesso a dados. Por exemplo, pode criar um relatório de ganhos mensais baseado numa Consulta parametrizada. Quando imprime o relatório, o Access apresenta uma caixa de diálogo pedindo o mês que deseja que seja abrangido pelo relatório. Escreva um mês e o Access imprime o relatório correspondente.

Tipos de Consultas (3/7)

- Consultas de Referência Cruzada
 - As consultas tabela de referência cruzada são utilizadas para calcular e reestruturar dados para uma análise mais fácil dos dados do utilizador. As consultas tabela de referência cruzada calculam uma soma, média, contagem ou outro tipo de total de dados agrupados em dois tipos de informações, uma no canto inferior esquerdo da folha de dados e outra na parte superior.

Tipos de Consultas ^(4/7)

- Consultas de Acção (não fazem parte do programa)
 - Uma Consulta Acção é uma consulta que efectua alterações ou move vários registos apenas numa operação. Há quatro tipos de consultas acção:
 - Consultas Eliminação Uma Consulta Eliminação elimina um grupo de registos de uma ou mais tabelas. Por exemplo, pode utilizar uma Consulta Eliminação para remover produtos descontinuados ou para os quais não existem encomendas. Com as consultas eliminação, elimina sempre registos inteiros e não apenas campos seleccionados dentro dos registos.
 - Consultas Actualização Uma Consulta Actualização efectua alterações globais a um grupo de registos numa ou mais tabelas. Por exemplo, pode aumentar os preços em 10% para todos os lacticínios ou aumentar os salários em 5% para as pessoas de uma determinada categoria profissional. Com uma Consulta Actualização, pode alterar dados de tabelas existentes.

Tipos de Consultas ^(5/7)

- Consultas de Acção (não fazem parte do programa)
 - Continuação...
 - Consultas Acrescentar Uma Consulta Acrescentar adiciona um grupo de registos de uma ou mais tabelas ao fim de uma ou mais tabelas. Por exemplo, suponha que adquire alguns clientes novos e uma base de dados que contém uma tabela de informações sobre esses clientes. Para evitar ter de introduzir manualmente todas estas informações na base de dados, o utilizador gostaria de acrescentar a base de dados à tabela Clientes.
 - Consultas Criar tabela Uma Consulta Criar tabela cria uma nova tabela a partir da totalidade ou de uma parte dos dados existentes numa ou mais tabelas. As Consultas Criar tabelas ajudam a criar uma tabela para exportar para outras bases de dados do Microsoft Access ou uma tabela do histórico que contenha registos antigos.

Tipos de Consultas (6/7)

- Consultas SQL (não fazem parte do programa)
 - Uma consulta SQL é uma consulta criada através de uma instrução SQL. Pode utilizar a SQL (linguagem de consulta estruturada) para consultar, actualizar e gerir bases de dados relacionadas, como o Microsoft Access.
 - Quando cria uma consulta na Vista de estrutura da consulta, o Access constrói as instruções SQL equivalentes em segundo plano em vez do utilizador. Na verdade, a maior parte das propriedades da consulta na folha de propriedades da Vista de estrutura da consulta têm cláusulas e opções equivalentes disponíveis na Vista de SQL. Se desejar, pode visualizar ou editar a instrução SQL na Vista de SQL. No entanto, depois de efectuar as alterações numa consulta na Vista de SQL, a consulta pode não ser apresentada do modo anterior na Vista de estrutura.

Tipos de Consultas (7/7)

- Consultas SQL (não fazem parte do programa)
 - Algumas consultas SQL, chamadas de Consultas de SQL específicas, não podem ser criadas na grelha de estrutura. Para consultas Pass-through, Definição de dados e União, tem de criar instruções SQL directamente na Vista de SQL. Nas subconsultas, introduza a SQL nas linhas Campo ou Critérios da grelha de estrutura da consulta.

Tipos de Consultas (7/7)

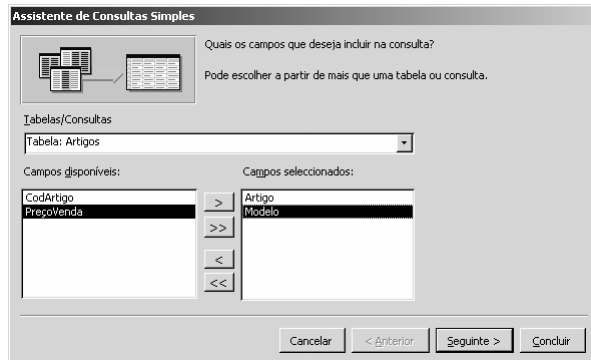
- Consultas SQL (não fazem parte do programa)
 - Algumas consultas SQL, chamadas de Consultas de SQL específicas, não podem ser criadas na grelha de estrutura. Para consultas Pass-through, Definição de dados e União, tem de criar instruções SQL directamente na Vista de SQL. Nas subconsultas, introduza a SQL nas linhas Campo ou Critérios da grelha de estrutura da consulta.

Consultas de Selecção (1/8)

- Exemplo 1: "Artigo e Modelo"
 - Seleccionar a categoria de objectos
 - Consultas
 - Seleccionar
 - Criar uma consulta usando o assistente
 - Escolher a tabela (/consulta) com os campos a seleccionar
 - Artigos
 - Seleccionar os campos a visualizar
 - Artigo e Modelo
 - Terminar
 - Concluir o assistente
 - Alterações
 - Utilizar a vista de estrutura

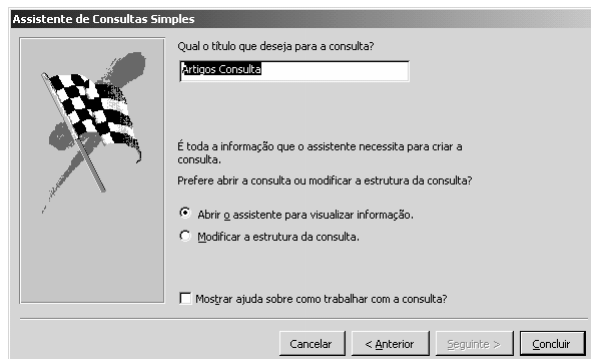
Consultas de Selecção (2/8)

- Exemplo 1: "Artigo e Modelo"
 - Criar uma consulta usando o assistente (1/2)



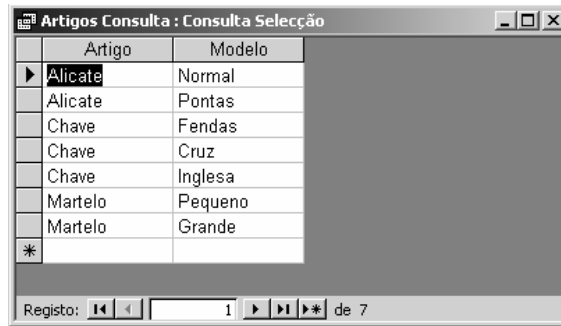
Consultas de Selecção (3/8)

- Exemplo 1: "Artigo e Modelo"
 - Criar uma consulta usando o assistente (2/2)



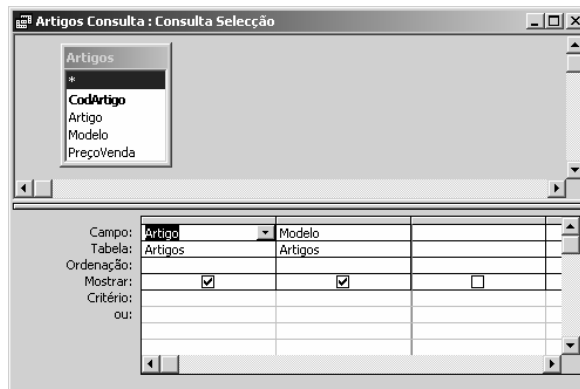
Consultas de Selecção (4/8)

- Exemplo 1: "Artigo e Modelo"
 - Vista de Folha de Dados



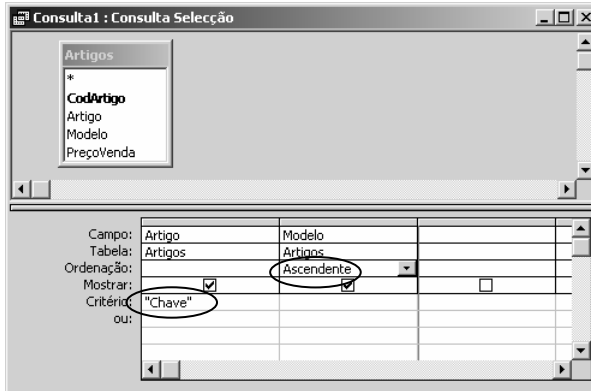
Consultas de Selecção (5/8)

- Exemplo 1: "Artigo e Modelo"
 - Consulta de Selecção simples
 - Vista de Estrutura



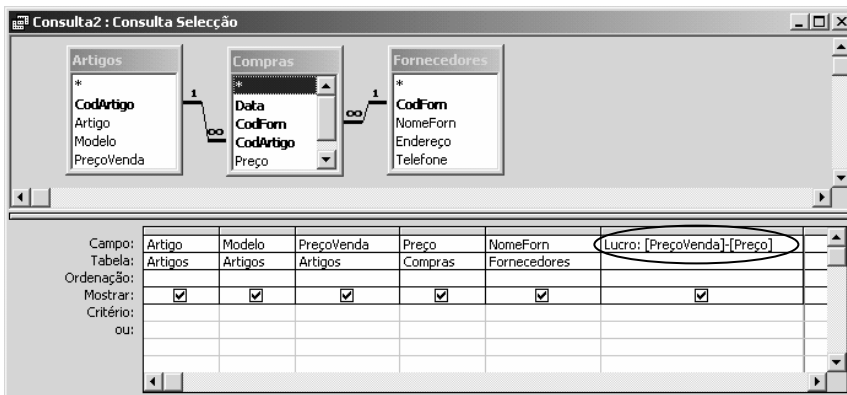
Consultas de Selecção (6/8)

- Exemplo 2: "Chaves ordenadas por modelo"
 - Consulta com Critério e Ordenação
 - Vista de Estrutura



Consultas de Selecção (7/8)

- Exemplo 3: "Lucro"
 - Consulta com uma Expressão
 - Vista de Estrutura



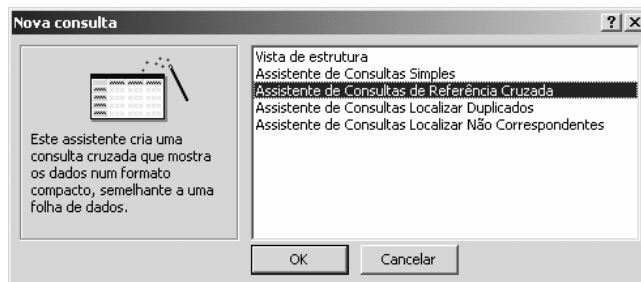
Consultas Parametrizadas

- Exemplo 4: "Consulta parametrizada por artigo"
 - Consulta Parametrizada (Critério dinâmico)
 - Vista de Estrutura



Consultas de Referência Cruzada ^(1/7)

- Exemplo 5: "Artigos e Modelos vs. Clientes"
 - Consulta de Referência Cruzada
 - O Assistente de Referência Cruzada (Menu Inserir - Consulta)



Consultas de Referência Cruzada (4/7)

- Exemplo 5: "Artigos e Modelos vs. Clientes"
 - Consulta de Referência Cruzada
 - Seleccionar NomeClien para as colunas

Assistente de Consultas de Referência Cruzada

Qual o campo cujos valores devem ser utilizados como cabeçalhos das colunas?

Por exemplo, seleccionaria Nome do empregado para ver o nome de cada empregado como cabeçalhos das colunas.

NomeClien
NºFactura
Data
Quantidade

Exemplo:

Artigo	Modelo	NomeClien1	NomeClien2	NomeClien3
Artigo1	Modelo1	Contar(NºFactura)		
Artigo2	Modelo2			
Artigo3	Modelo3			
Artigo4	Modelo4			

Cancelar < Anterior Seguinte > Concluir

Consultas de Referência Cruzada (5/7)

- Exemplo 5: "Artigos e Modelos vs. Clientes"
 - Consulta de Referência Cruzada
 - Seleccionar Quantidade e a função Soma

Assistente de Consultas de Referência Cruzada

Qual o número que deve ser calculado para cada intersecção de uma coluna com uma linha?

Por exemplo, poderia calcular a Soma do Valor da Encomenda para cada empregado (coluna) por país e região (linha).

Deseja resumir cada linha?

Sim, incluir as somas das linhas.

Campos:

NºFactura
Data
Quantidade

Funções:

Contar
DesvP
Max
Média
Min
Primeiro
Soma
Último
Var

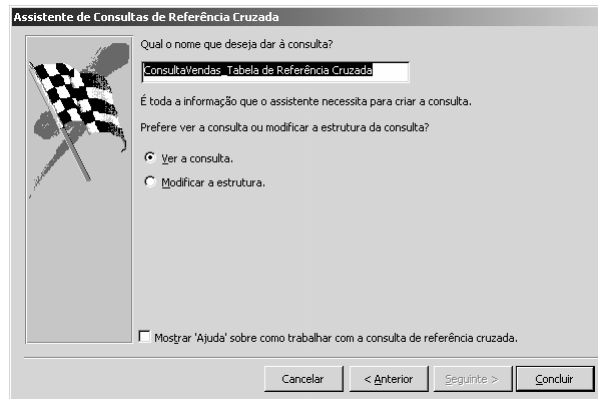
Exemplo:

Artigo	Modelo	NomeClien1	NomeClien2	NomeClien3
Artigo1	Modelo1	Soma(Quantidade)		
Artigo2	Modelo2			
Artigo3	Modelo3			
Artigo4	Modelo4			

Cancelar < Anterior Seguinte > Concluir

Consultas de Referência Cruzada ^(6/7)

- Exemplo 5: "Artigos e Modelos vs. Clientes"
 - Consulta de Referência Cruzada
 - Concluir



Consultas de Referência Cruzada ^(7/7)

- Exemplo 5: "Artigos e Modelos vs. Clientes"
 - Consulta de Referência Cruzada
 - Vista Folha de Dados

	Artigo	Modelo	Total de Quantidade	Anibal	Anita	Cruz	Sousa	Xavier
▶	Alicate	Normal	20		10			10
	Alicate	Pontas	5	5				
	Chave	Cruz	20		10	10		
	Chave	Fendas	30		20	10		
	Chave	Inglesa	10	5			5	
	Martelo	Grande	15					15
	Martelo	Pequeno	20	15				5

Registro: 1 de 7

Aula 10 – Resumo

Relacionamentos entre tabelas

Consultas de Selecção, Parametrizadas e de Referência Cruzada

- Relacionamentos entre Tabelas
- Tipos de Consultas
- Consultas de Selecção
 - Selecção
 - Ordenação
 - Critérios
 - Expressões
 - Agrupamento
- Consultas Parametrizadas
 - Critérios Dinâmicos
- Consultas de Referência Cruzada
 - O Assistente de Consulta de Referência Cruzada